

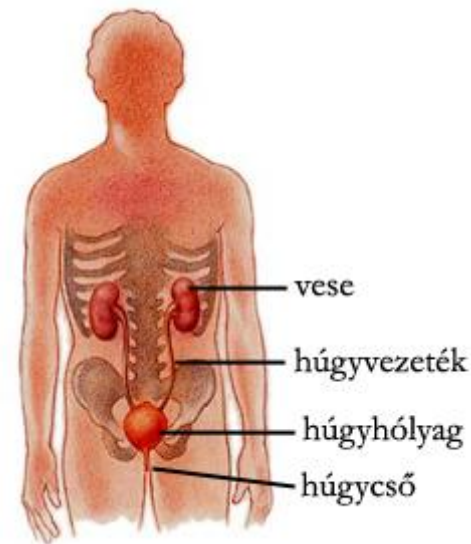
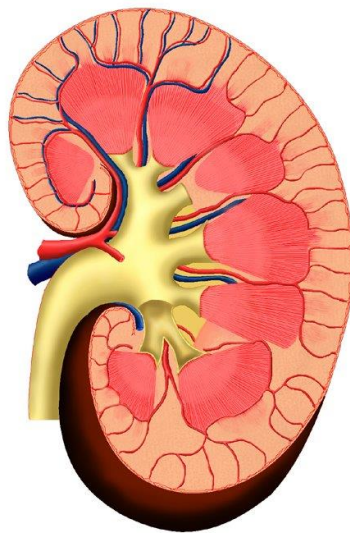
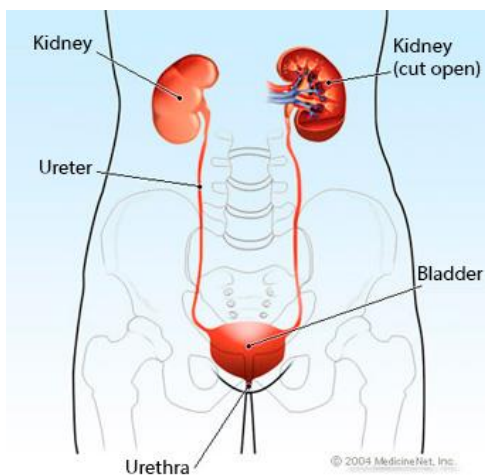
A KIVÁLASZTÁS VYLUČOVANIE

Ez a folyamat biztosítja, hogy távozzanak testünkől a salakanyagok.

Az anyagcsere folyamatai	Salakanyagok	Ami eltávolítja
emésztés	megemésztetlen táplálék	emésztőrendszer
légzés	szén-dioxid, vízgőz	légzőrendszer
kiválasztás	vizelet, izzadtság	kiválasztó szervrendszer, bőr

A kiválasztó szervrendszer Močová sústava

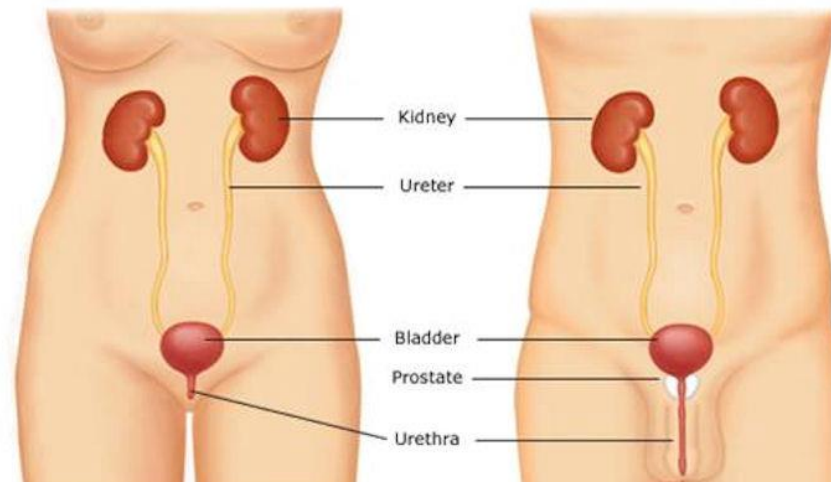
Központi része a **vese**. Páros szerv, ami a hasüreg hátsó részében található a gerincoszlop 2 oldalán. Alakja babszemre emlékeztet, zsírral borított. Tömege kb. 150 g. **Feladata: megszűrni a vért, eltávolítani a salakanyagokat.** A vesék **vesetestecskékből** állnak, amiben található a **hajszálergomolyag (glomerulus)**. Ezek szűrik meg a vért, 1 nap alatt 170-180 liter szűrlet keletkezik.



A kiválasztó szervrendszer további részei:

- **Húgyvezeték** – szalmaszál vastagságú csövek, elvezetik a veséből a vizeletet
- **Húgyhólyag** – itt gyülemlik fel a vizelet, akár 0,5 liter
- **Húgycső** – a vizelet útjának utolsó szakasza, nőknél 5-10 cm hosszú, férfiaknál hosszabb.

A **vizelet** átlátszó, világossárga folyadék, 99%-a víz, a maradék salakanyag. Ha napi kevesebb, mint 2 liter folyadékot iszunk, a vizelet sötét sárga színű lesz.



Ha túl sok sós, vagy nagyon fűszeres ételeket fogyasztunk, a vese csatornáiban **vesekő** vagy enyhébb esetben **homok** alakul ki.

